

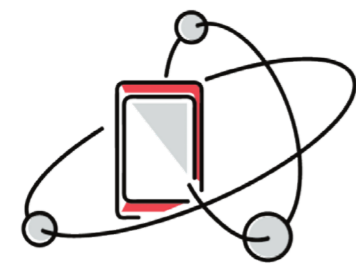
せんせい、チャンス。

教育を取り巻く環境が大きく変わる
これからの時代は、先生になるチャンス？

Chance 01

先生も、働き方改革。

授業や生徒指導、部活動、職員会議など日々時間に追われる先生たち。近年の教育現場ではその校務を効率化し、働き方を改革しようとする動きが見られます。例えばタブレット端末の導入などICTの推進です。それにより子どもと向き合う時間が増え、教育の質が向上することも期待されています。



Chance 03

子どもは、いろいろ。

子どもの個性はみんなそれぞれ。好きなもの、得意なこと、文化や言葉も違ったり。そうした子どもの多様性を尊重し、障がいの有無もかわりなく一人ひとりの発達を最大限に支えるインクルーシブ教育の研究が進められ、教員や保育士を育てる兵庫大学のカリキュラムにも取り入れられています。



Chance 02

「チーム」で育てる。

子どもの教育や発達上の悩みの相談、保護者対応など、多様で複雑な課題を教員一人で抱えこまないよう、「チーム学校」という考え方が提唱されています。教員間の連携、専門人材の活用、さらに保護者や地域の人々が教育に参画し、一体となって子どもの成長を支えるしくみづくりが進められています。



Chance 04

自分らしい先生へ。

免許や資格を生かせる場所は幼稚園や保育所、小学校以外にも、特別支援学校、塾講師、自治体、病院まで幅広くあります。また、一人の先生が特定の教科のみを担当し、複数のクラスを教える教科担任制の導入により、専門性や得意分野を磨き、より自分らしく働く先生が増えるかもしれません。



学部・学科 設置概要

学部・学科名	教育学部 教育学科	学 費 (円)				
		学 年	入学金	授業料	教育充実費	合計(年額)
入学定員	100人(3年次編入5人)	初年度	200,000	890,000	200,000	1,290,000
収容定員	410人	2年目以降	-	890,000	250,000	1,140,000
学位の名称	学士(教育学)	4年間合計				4,710,000
開設予定年月	令和5(2023)年4月	※学費には実験実習費や施設費等が含まれています。				

取得可能な免許・資格

- 小学校教諭一種免許状(申請中)
 - 幼稚園教諭一種免許状(申請中)
 - 保育士資格(指定申請中)
 - 特別支援学校教諭一種免許状(知・肢・病)(申請中)
 - 兵庫大学先進保育士(本学独自資格)
- ※ただし審査の結果、予定している資格・免許の内容が変更となる可能性があります。

履修モデル



教育学科 アドミッションポリシー

- 1 教育・保育に関する専門職に関心を持ち、自ら学ぶ意欲のある者
- 2 教育者・保育者として人との関わりを通じて、人間的に成長する意欲のある者
- 3 学んだ成果を活用して地域社会に貢献する意欲のある者

個別だから、自分の都合に合わせて大学を見学できる! /
あなただけのオープンキャンパス 随時開催!

学科概要、入試、学生生活など、受験生の皆様のギモンにお答えします。参加ご希望の方は早めにお申し込みください。

平日 ①16:00~17:00 ②17:00~18:00 ③18:00~19:00
土曜 ①10:00~11:00 ②11:00~12:00 ③13:00~14:00 ④14:00~15:00

内容 個別相談(学科、入試、学生生活)、キャンパス見学ツアー、など

※保護者同伴、友達同士の参加も可能です。(付添いは2名まで)
※お車での来場可。

事前予約制
各時間
1組限定

兵庫大学

- 大学
・現代ビジネス学部
・看護学部
・健康科学部
- 短期大学部
・保育科第一部(2年制)
・保育科第三部(3年制)
- 兵庫大学大学院
・現代ビジネス研究科(M)
・看護学研究科(M・D)

〒675-0195 兵庫県加古川市平岡町新在家2301
TEL:079-427-1116(入学課) FAX:079-427-1117

<https://www.hyogo-dai.ac.jp/education/>



交通アクセス

JR山陽本線東加古川駅下車、北へ。バイパスの下を抜け、徒歩約12分。または、スクールバスで約5分。

東加古川へのアクセス

JR神戸線利用の場合	
大阪から	約60分 JR「西明石駅」で普通電車で乗り換え4駅
神戸から	約35分 JR「西明石駅」で普通電車で乗り換え4駅
姫路から	約15分 JR「加古川駅」で普通電車で乗り換え1駅
岡山から	約100分 JR「加古川駅」で普通電車で乗り換え1駅

新幹線利用の場合	
新幹線降車	約15分 JR「西明石駅」で普通電車で乗り換え4駅
	約20分 JR「姫路駅」で普通電車で乗り換え7駅

アクセスの詳細はこちら



教育学部 教育学科 | 兵庫大学

2023年4月 開設

入学定員100人 男・女

ありがとうの
プロフェッショナルへ。



兵庫大学
HYOGO University

一人たりとも 取り残さない。

一人ひとりを最大限に伸ばせる先生を「HEART教育」を通じて育てます。

これからの教育現場では共生社会を目指したインクルーシブ教育が推進され、個性豊かで多様な子どもの心に寄り添い、精神的にも身体的にも最大限の発達を支援できる先生が求められます。本学科では独自の「HEART教育」により、理論的な学びだけでなく積極的に地域の人々と協働し、多様な課題を解決する実践的な学びの場を1年次から4年次まで継続的に提供します。

自分に先生が務まるか不安に思う高校生の皆さんも安心して学べるよう、入学から就職まで強力なサポート体制を整えています。4年後には自信をもって教育現場に立つ自分を想像できるはずです。ぜひ先生になる夢をかなえましょう。

兵庫大学 教育学部 教育学科
学科長(就任予定者)
松田 信樹



- H**umanity
多様性・包摂性に対応できる人間性を育てる
- E**mpowerment
自分の夢をあきらめない気持ちを育てる
- A**dvance
先進的な教育を実践するスキルを育てる
- R**emedial
できないことも着実に克服する力を育てる
- T**hanks
ありがとうのプロフェッショナルを育てる

※兵庫大学の掲げる教育目標であり、建学の精神「和」を大切に、他者との譲り合い、助け合いの中で感謝の言葉をいただくことのできる専門家を育てること。



子どものありのままを受け入れる「心」と、 個性を輝かせる「技能」を身につけるHEART教育。

子ども一人ひとりに寄り添いながら、やる気や可能性を引き出し、成長のきっかけを与え、その個性を最大限に伸ばしていくために。学校や教科の枠を超え、多様な指導方法を工夫し実践できる先生を育てます。

一人ひとりの子どもに寄り添い、その成長を支える 3つの先進的な教育

1 個性を伸ばす『IEP』

子どもの志向や発達に合わせた
IEP(個別教育計画)の実践を学ぶ

※IEP: Individualized Education Plan



専門教育科目(一例)

個別教育計画作成演習

子ども一人ひとりのニーズや特性を正確に把握したうえでIEP(個別教育計画)を作成し、その計画に基づいた教育の実践方法をグループワークやディスカッションなどを通じて交えながら体験的に学習します。



総合表現教育I

音楽、造形、身体表現といった従来の領域にとらわれない多様な表現活動を子どもたちとともに感性豊かに実践する力を養います。他者とともに表現することを通して自らの感性を磨き、表現力やコミュニケーション力の向上につなげます。

多様な個性を伸ばす

2 教育の質を高める『ICT』

テクノロジーの活用で学習計画の
最適化や校務を効率化する
ICTスキルを身につける

※ICT: Information and Communication Technology



専門教育科目(一例)

情報活用の実践I

各教科におけるICTを活用した授業や活動の指導力を身につけます。また学校現場で使用されるビジュアル型のプログラミング言語を用いて、プログラミング教育を行う際に必要となる基本的な操作および方法論を学びます。

ICTデータ活用

教育現場では生徒や教職員の出欠管理、校務の効率化や情報共有、授業の進行までICT化が進んでいます。兵庫大学では学科を超えてこれからの教育現場で必要となるICTの知識を副専攻として実践的に学ぶことができます。

副専攻カリキュラム

[共通教育科目]・ICT・データ入門・プログラミング入門
[専門教育科目]・こどもとICT など



副専攻で学べる

3 地域と成長する『PBL』

4年間を通じたPBL(課題解決型学習)で
理論と実践を繰り返しながら成長する

※PBL: Project Based Learning



STEP 1

1年次から教育現場の実際に触れ、素朴な疑問から地域課題を発見する

- ふれあい体験活動
- インターンシップI

STEP 2

地域の親子活動に参画し、保護者支援・保護者対応を実践的に経験する

- 子育て支援活動I・II
- インターンシップII

こども大学



子どもとのふれあいや保護者から直接お話を伺う機会をつくり、地域における教育のありかたを実践的に学びます。

STEP 3

長期実習を通じて自分自身の課題に気づき、実践力をさらに高める

- 保育実習I・II・III
- 教育実習(小学校・幼稚園・特別支援学校)

STEP 4

興味ある課題に対し、指導教員や仲間との研究活動を通じて解決法を探る

- 卒業研究I~IV

子どもと親を
実践的に知る

独自資格

困りごとや生きづらさを抱えた子どもを支援するプロフェッショナル

兵庫大学先進保育士

家庭や発達上の問題など何らかの事情で十分な保育サービスを受けられない子どもたち。一人ひとりに寄り添いながら困りごとや生きづらさと向き合い、全ての子どもの発達と生きる喜びを支えるスペシャリストを育てます。

身につける知識・技能

- 神経発達症(発達障がい)の基礎知識と社会的スキルトレーニングの知識と技能
- 病気療養中の子どもの心理と心理的援助法
- 音楽の力で発達を支援する音楽療育など

活躍の場

- 保育所や乳児院などの児童福祉施設
- 医療機関で病気療養中の子どもの保育士
- 福祉行政に携わる公務員など

“先生になりたい”その想いを支える 強力なサポート体制。

教職センターの 手厚いサポート体制 リメディアル教育

「英語や算数が不得意…」 「ピアノが弾けない…」 など学生一人ひとりが不得意な分野を克服し、基礎学力修得から教員採用試験で合格をつかみとるまで現場経験豊かな教育のプロがしっかりサポートします。

学生一人ひとりの“できる”を引き出す

教職センター

現場経験豊富な
教員陣

現場を知るプロ

- 小学校の元教員
- 特別支援学校の元教員
- 幼稚園教諭経験者
- 保育士経験者

組織を知るプロ

- 小学校の元校長
- 幼稚園の元園長

先進教育のプロ

- ICT教育のプロ
- 教育学者、心理学者
- 児童福祉学者

表現力のプロ

- 音楽教育のプロ
- 造形教育のプロ